

Ihr Familien- und Tagungshotel im Weserbergland



Tagen im Schaumburger Ritter



*Wir nehmen uns gerne die Zeit für
Ihre individuelle Beratung!*

Unser Hotel im Überblick

Adresse:	Hotel Schaumburger Ritter Burgstraße 2 - 4 31737 Rinteln		
	Tel: 05152 – 94 74 60 Fax: 05152 – 94 74 61 kontakt@schaumburger-ritter.com www.schaumburger-ritter.com		
Ansprechpartner:	Andrea Wilke Karola Marquardt Doreen Kehlenbeck		
Zimmeranzahl:	Gesamt: 25	Einzelzimmer:	02
		Doppelzimmer:	21
		Turmsuiten:	02
Parkmöglichkeiten:	es stehen kostenfreie Parkplätze direkt am Hotel zur Verfügung		
Restauranträume:	Restaurant:	bis zu	45 Plätze
	Ritterstube:	bis zu	20 Plätze
	Postzimmer:	bis zu	10 Plätze
	Saal:	bis zu	120 Plätze
Tagungsbereich:	3 Tagungsräume, 32m ² bis 120 m ² groß für 2 bis 80 Personen		
Lage:	Autobahn A2 Ausfahrt Rehren	15 Kilometer	
	Bahnhof Rinteln	09 Kilometer	
	Bahnhof Hessisch Oldendorf	05 Kilometer	
	Flughafen Hannover	54 Kilometer	

Unsere Tagungsräume

Saal 1

Größe:	64 qm inkl. Thekenbereich (freie Fläche ca. 40qm)
Länge:	11,20m
Breite:	6,10m
Höhe:	2,80m

Kapazitäten:

U-Form:	bis zu 20 Personen
Block:	bis zu 18 Personen
Parlamentarisch:	bis zu 15 Personen
Stuhlkreis:	bis zu 20 Personen
Kino:	bis zu 30 Personen



Saal 2

Größe:	34 qm
Länge:	6,90m
Breite:	5,00m
Höhe:	2,80m

Kapazitäten:

U-Form:	bis zu 14 Personen
Block:	bis zu 14 Personen
Parlamentarisch:	bis zu 20 Personen
Stuhlkreis:	bis zu 20 Personen
Kino:	bis zu 25 Personen



Saal 3

Größe:	32 qm
Länge:	6,90m
Breite:	4,54m
Höhe:	2,80m

Kapazitäten:

U-Form:	bis zu 14 Personen
Block:	bis zu 14 Personen
Parlamentarisch:	bis zu 20 Personen
Stuhlkreis:	bis zu 20 Personen
Kino:	bis zu 25 Personen



Unsere Tagungspauschalen

Tagungspauschale Standard (ab 8 Personen)*	Tagungspauschale Classic (ab 8 Personen)*	Tagungspauschale Vital (ab 8 Personen)*
<p>Bereitstellung eines Tagungsraumes mit Standardtechnik</p> <p>Tagungsgetränke im Raum Mineralwasser & Apfelschorle ohne Limit</p> <p>Kaffeepause Vormittag mit Filterkaffee/Tee Obst, Joghurt, Cerealien, Kleingebäck</p> <p>Mittagessen Mittagsimbiss; Leckerer aus dem Suppentopf mit belegten Brötchen & Salatteller (ohne Getränke)</p> <p>Kaffeepause Nachmittag mit Filterkaffee/Tee und Kuchen</p> <p><i>Anstelle der Suppe mit den belegten Brötchen können wir Ihnen auch ein Tellergericht oder einen großen Salatteller mit Beilage (z.B. Poularde oder Fisch) anbieten. Aufpreis pro Person € 7,00.</i></p>	<p>Bereitstellung eines Tagungsraumes mit Standardtechnik</p> <p>Tagungsgetränke im Raum Mineralwasser & Apfelschorle ohne Limit</p> <p>Kaffeepause Vormittag mit Filterkaffee/Tee Obst, Joghurt, Cerealien, Kleingebäck</p> <p>Mittagessen 2-Gang-Menü nach Wahl des Küchenchefs (ohne Getränke)</p> <p>Kaffeepause Nachmittag mit Filterkaffee/Tee und Kuchen</p> <p><i>auf Wunsch auch mit einem Auswahl-Menü zum Mittagessen Aufpreis EUR 7,00/Person</i></p>	<p>Bereitstellung eines Tagungsraumes mit Standardtechnik</p> <p>Tagungsgetränke im Raum Auswahl an alkoholfreien Softgetränken ohne Limit</p> <p>Kaffeepause Vormittag mit Filterkaffee/Tee Obstsalat, Vollkornmüsli Smoothies, Actimel & Joghurt</p> <p>Mittagessen Gesundes „Vital-3-Gang-Menü“ nach Wahl des Küchenchefs (ohne Getränke)</p> <p>Kaffeepause Nachmittag mit Filterkaffee/Tee Fruchtspieß, Gemüsesticks mit Dip und Vollkorngebäck</p> <p><i>auf Wunsch auch mit einem Auswahl-Menü zum Mittagessen Aufpreis EUR 7,00/Person</i></p>
EUR 55,00 pro Person und Tag	EUR 67,00 pro Person und Tag	EUR 79,00 pro Person und Tag
<p>Zusätzlich zu den oben genannten Pauschalen können Sie unsere Hotelzimmer ab EUR 92,00 hinzubuchen. Ab zwei aufeinander folgenden Nächten erhalten Sie einen Sonderpreis von € 89,00 pro Zimmer und Nacht. Inklusive Frühstück.</p>		
<p>Der o.g. Zimmerpreis gilt für Einzelbelegung, pro Person/Nacht inkl. Frühstücksbüffet. Bei Doppelbelegung erfolgt ein Aufpreis in Höhe von EUR 25,00 pro Person/Nacht inkl. Frühstücksbüffet. Alle Preise beinhalten Service und die gültige Mehrwertsteuer.</p>		
<p>Restaurant: montags geschlossen und dienstags erst ab 18:00 Uhr geöffnet, an diesen Tagen nehmen wir Tagungsanfragen erst ab 15 Personen entgegen. Wir danken für Ihr Verständnis.</p>		

Gern können Sie sich Ihre Tagungspauschale auch individuell zusammenstellen:

Pauschale Tagungstechnik (wird immer berechnet)

Je Raum 1x Flipchart mit Papier & Stiften sowie
1x Metaplanwand 1x Moderatorenkoffer

EUR 6,00 pro Person

Zusätzliche Tagungstechnik

Flipchart mit Papier & Stiften

kostenfrei

Leinwand

kostenfrei

Metaplanwand

kostenfrei

Moderationskoffer

kostenfrei

Beamer

EUR 25,00 pro Tag

75 Zoll Smart TV

EUR 50,00 pro Tag

Kopien

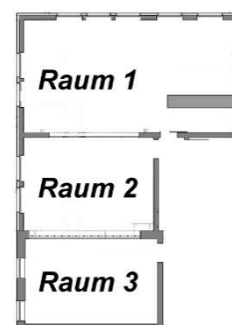
EUR 00,30 pro Seite

W-Lan

kostenfrei

Verlängerungskabel / Mehrfachstecker

kostenfrei



Mindestverzehr:

Pro Tagungsraum wird ein **Mindestverzehr von EUR 390,00** verlangt. Angerechnet werden: Technik, Getränke & Speisen. Abendessen wird **nicht** mit angerechnet.

Wird der Mindestverzehr nicht erreicht, wird der Differenzbetrag als zusätzliche Raummiete berechnet.

Am Wochenende (Samstag und Sonntag) wird ein Zuschlag pro Raum in Höhe von EUR 500,00 berechnet.

Verpflegung:

Tagungsgetränke mit Mineralwasser und
Apfelschorle, Filterkaffee & Tee / halbtags

EUR 7,50 pro Person

Tagungsgetränke mit verschiedenen
alkoholfreien Getränken, Filterkaffee & Tee / halbtags

EUR 10,00 pro Person

Belegte Brötchen; garniert

EUR 2,90 pro Hälfte

Portion Suppe mit Brot/Baguette

EUR 10,50 pro Person

Tellergericht als Mittagessen

EUR 28,50 pro Person

Fingerfood

ab

EUR 3,50 pro Stück

2-Gang-Mittagessen

EUR 39,00 pro Person

3-Gang-Mittagessen

EUR 49,00 pro Person

Kaffeepause mit Obst, Cerealien, Kleingebäck
und Joghurt

EUR 8,50 pro Person

Kaffeepause mit Kuchen

EUR 8,50 pro Person

Kaffeepause mit Kuchen und einer kleinen
Tortenauswahl

EUR 10,50 pro Person

Rahmenprogramm

Abendessen

als 3-Gang-Gourmet-Menü ab 65,00 € pro Person

als 4-Gang-Gourmet-Menü ab 75,00 € pro Person

Ritteressen

47,50 € pro Person (ab 8 Personen buchbar)

Unser Ritteressen beinhaltet ein 4-Gänge Menü in ritterlicher Üppigkeit. Zwischen den Gängen wird die Geschichte unserer Ritter vorgetragen und drei Rittertrunks auf verschiedene Weisen dargereicht. Auf Nachfrage kann Sie ein Gaukler beim Essen begleiten. Hier fallen zusätzliche Kosten an.

Grillbüffets

(3 Varianten)

ab 34,50 € pro Person

(ab 20 Personen & nur in den Sommermonaten buchbar)

Sonderveranstaltungen

Des Weiteren werden in unserem Haus regelmäßig und zu individuellen Terminen angeboten:

Kochkurse, Musical-Abende, Krimidinner, Whiskytastings, Disco- und Musical-Shows, öffentliche Ritteresse, Menüabende usw.

Den aktuellen Veranstaltungskalender senden wir Ihnen gern zu oder entnehmen Sie diesen bitte immer aktuell unserer Internetseite.



Rahmenprogramme

- Burgführung durch die Burg Schaumburg ca. 1 Stunde
Preis pro Gruppe ab EUR 40,00
- Schifffahrt auf der Weser
- Stadtführungen, Nachtwächter-Rundgang in der näheren Umgebung
(z.B. Rattenfängerstadt Hameln, historisches Rinteln etc.)
- Besichtigung Schloss Bückeburg inkl. fürstliche Hofreitschule
- Hubschraubermuseum Bückeburg
- Draisinenfahrt Rinteln – Alverdissen
- Bowling
- Besucher-Bergwerk & Museum Kleinenbremen
- natour.NAH.zentrum Schillat-Höhle
- Kanu- oder Schlauchboottour auf der Weser
- Besichtigung Kaiser-Wilhelm-Denkmal
- Museums-Eisenbahn Minden
- uvm.

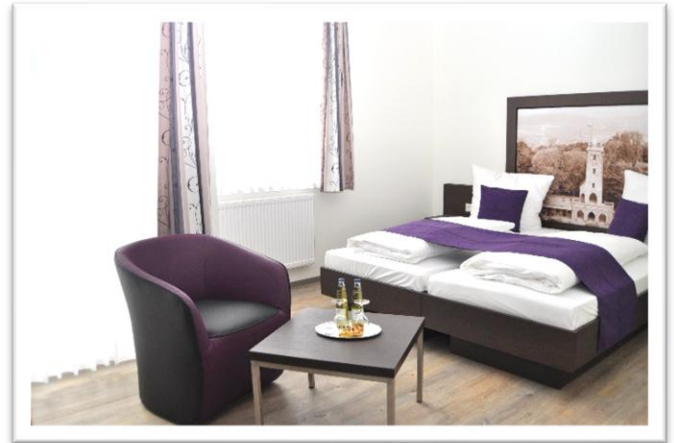
Gern sind wir Ihnen bei der Planung für ein passendes Rahmenprogramm behilflich.

Weitere Einblicke von unserem Hotel / Restaurant

Unsere Hotelzimmer:



Beispiel: Landhaus Doppelzimmer



Beispiel: Komfort Doppelzimmer

Unser Restaurant:



Außenansicht:



die Ritterstube



Kulinarisch:



Ihr Weg zu uns...

Von der A2

Autobahnabfahrt „Rehren“;

Weiterfahrt auf der B83 in Richtung Hessisch Oldendorf.

Hinter dem Ort „Schaumburg“ rechts abbiegen und nach knapp 300m der Beschilderung Sie fahren über die Burgstraße (hindurch der Pferdekoppeln & durch den Wald) serpentinartig hinauf. Oben angekommen liegt der Hotelparkplatz direkt auf der rechten Seite.

von der B83

Aus Richtung Hameln biegen Sie vor dem Ort Schaumburg rechts in die Straße „Unter der Schaumburg“; aus Richtung Rinteln biegen Sie nach dem Ort Schaumburg links in die Straße „Unter der Schaumburg“ ab.

Nach knapp 300m der Beschilderung in Richtung „Burg Schaumburg“ folgen.

Sie fahren über die Burgstraße (hindurch der Pferdekoppeln & durch den Wald) serpentinartig hinauf. Oben angekommen liegt der Hotelparkplatz direkt auf der rechten Seite.

